



組合員向け 情報紙
さざんか 第95号
2020年10月
発行責任者 若林 博晴
044-977-0705

10月号 2020年度のクリ正について

～コロナ禍でのクリ正活動のお知らせ～

新型コロナウイルスの影響により、今年度のクリ正活動は例年と異なります。クリスマス・お正月用品の取組品は従来と同じですが、申込スケジュールなど変更がありますので、ご注意ください。

1. クリ正試食会は中止です

恒例行事で皆様と一緒にクリ正食材を試食できず、大変残念です。コロナが終焉し、試食会でお会いできるのを楽しみにしています。



2. 取組スケジュールが変わります

昨年度は早取企画を手始めに、5回の企画を用意しましたが、今年は本企画が2回（クリスマス、お正月各1回）だけになります。これは、コロナ禍での生産体制に余裕も持って臨むためで、ご容赦下さい。なお、12月に一部の食材について、追加の取組が用意されています。

見開きのスケジュール表をご確認下さい。

2020年度 クリ正スケジュール

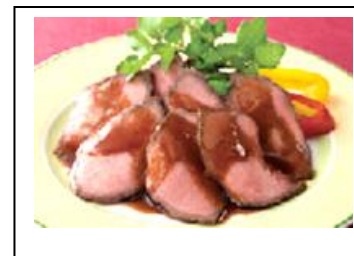
| | 10月 | | 11月 | | | | 12月 | | | | |
|------------|--------|--------|--------|-------|--------|-----------|------------|--------|--------|--------|-------------|
| | 19-23日 | 26-30日 | 2-6日 | 9-13日 | 16-20日 | 11/23-27日 | 11/30-12/4 | 7-11日 | 14-18日 | 21-25日 | 27(日)-30(木) |
| 全国宅配ギフト | カタログ配布 | 申込 | | | | | | | | | |
| 組合員受取ギフト | | カタログ配布 | 申込 | | | 配達 | | | | | |
| 本企画「クリスマス」 | | | カタログ配布 | 申込 | | | | 配達 | | | |
| 本企画「正月」 | | | カタログ配布 | 申込 | | | | | 配達 | | |
| クリスマス22品目 | | | | | | | カタログ配布 | 申込 | 配達 | | |
| 正月16品目 | | | | | | | カタログ配布 | 申込 | 配達 | | |
| 正月29品目 | | | | | | | | カタログ配布 | 申込 | 配達 | |

- * クリスマス、お正月用品とも、全品（クリスマス58品目、正月130品目）揃うのは本企画だけ！！
- * 12月に本企画と同じ消費材で、クリスマス22品目、正月45品目の追加申込があります。
- * 本企画での割引はありません

参考 2019年度 クリ正スケジュール

| | 10月 | | 11月 | | | | 12月 | | | |
|-------------|--------|--------|--------|--------|--------|-------|--------|--------|--|--|
| | 4-8日 | 11-15日 | 18-22日 | 25-29日 | 2-6日 | 9-13日 | 16-20日 | 23-27日 | | |
| 宅配、組受けギフト | カタログ配布 | 申込 | | | | | | | | |
| 早期クリスマス（割引） | | カタログ配布 | 申込 | | | | 配達 | | | |
| 早期お正月（割引） | | カタログ配布 | 申込 | | | | 配達 | 配達 | | |
| 3週配達クリスマス | | | カタログ配布 | 申込 | | 配達 | | | | |
| 4週配達クリ・お正月 | | | | カタログ配布 | 申込 | | 配達 | | | |
| 5週配達お正月 | | | | | カタログ配布 | 申込 | | 配達 | | |

クリスマス・お正月食材と言えば、..



トピックス

「おひとり様おせち2段重（冷凍）」（特別企画）

コロナ禍での個別食や、
お一人でのお正月を華やかに、
特別にご用意しました。

申込書配布 11月 9日週
申込 11月16日週
お届け； 通常の宅配により
12月21日週に。
価格； 6650円



「年末ギフト」の申し込み開始

10月19日週（全国宅配）と26日週（組合員受取）に、カタログ
が配布されます。×切は11月6日週。 不動の定番商品はこれ！！

