



組合員向け 情報紙
さざんか 第64号
2013年11月
発行責任者 若林 博晴
044-977-0705

11月号

福祉クラブ生協の多摩区のホームページは、[福祉クラブ多摩](#) で検索してください。検索結果の最初にあります。イベントのお知らせや美味しいレシピなど盛りだくさん。是非、ご覧下さい!!!

クリスマス・お正月用品の ご注文は本企画でどうぞ!!

やはり、種類が豊富



今週、カタログ配布中です

お申し込みは11月18日から29日までの
2週間です。



見開きページは、さざんかメンバーのお薦め品です。

多摩区の移動サービス もう、始まっています！！

お一人でお出かけが大変な方、車でどこへでもお連れ
します。福祉クラブの組合員ならご利用可能です。
まず、お電話ください。担当者が詳しくご案内します。

(ご自宅に伺うことも可能です)

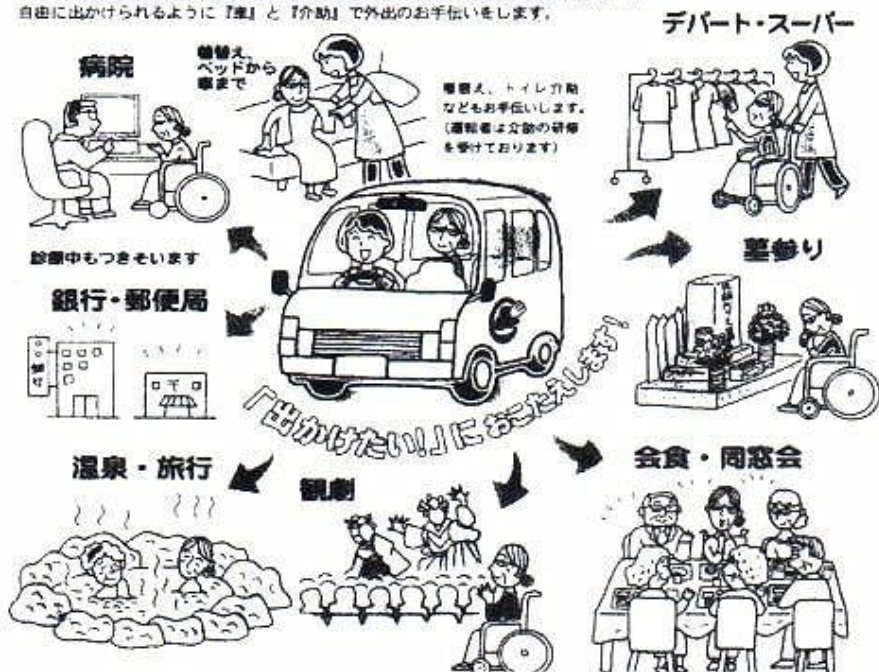
044-977-0705

(福祉クラブ初山センター 平日9-17時)

* 申し訳ありませんが、菅地域(菅、菅馬場、菅北浦など住所に菅が付く地域)、および
寺尾台については、サービスの開始が来年4月を予定しています。あと暫くお待ちください。

きょうはどちらへお出かけですか

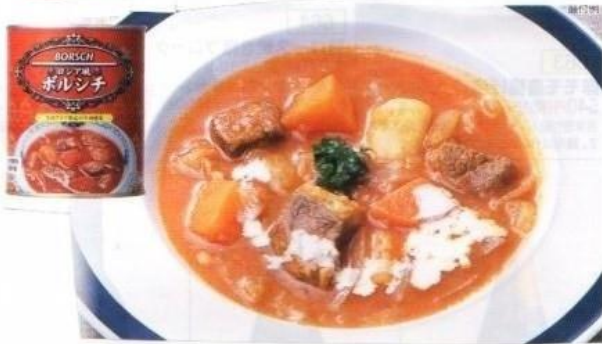
ひとりでは外出困難な高齢の方や障がいをお持ちの方が、行きたい時に行きたい所へ
自由に出かけられるように『車』と『介助』で外出のお手伝いをします。



移動サービスでは、通院だけでなく買物や、趣味の外出、墓参などどこでもお連れします。



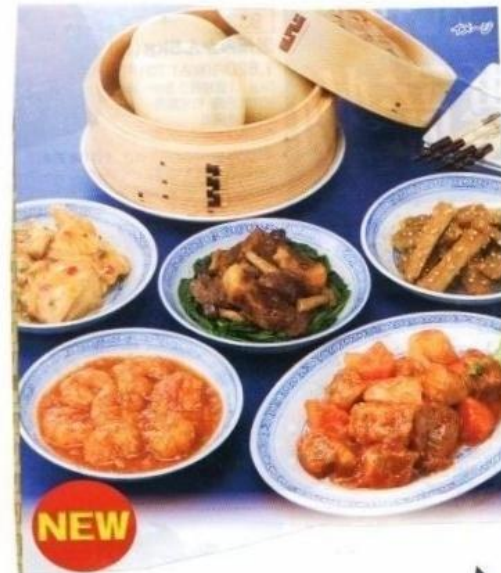
さざんかメンバーのお薦め品は！！



定番ボルシチ缶 1300円 P3



北海道産 塩麹の子
1620円 P11



中華オードブルセット
3800円 P15



定番 くちかまぼこ(赤、シロ、橙)
各 675円 P8



おせちセット5品目 2620円 P10



生協のお正月野菜はお得！！

年間契約だから、お正月も値段は安定です (P16)。